

～セカイをつなぐ未来をひらく～
スキャニングトータルステーション

ソフトウェア
サブスクプラス
キャンペーン

Trimble SX12

NETIS登録済(KK-200023-VE)

on sale

on sale

on sale

今なら点群処理
ソフトウェアサブスク
2年分無料！！

on sale

on sale

on sale

- ① Trimble Business Center Pro
 - ② Trimble RealWorks
- ※どちらかお選びください

on sale

on sale

on sale

**2024年3月25日
ご注文分まで**

令和5年度から本格的に スタートしたBIM/CIM原則適用。



データ活用と共有を手段として建設事業全体のシステムの効率化を図り、受発注者双方の生産性向上を目指す取り組みです。

情報共有の手段として3次元モデルを用いた『※**視覚化による効果**』を目的ごとに活用することが義務項目・推奨項目ともにポイントとなっております。設計図書は当面、2次元図面を使用して3次元モデルは参考資料として扱うなど、これまでBIM/CIMに積極的に推進してきた企業以外にも取り組みやすく配慮されております。

※¹出来上がり全体イメージの確認。特定部の確認(2次元図面の確認補助)。
施工計画の検討補助。2次元図面の理解補助。現場作業員等への説明。

土木設計業務共通仕様書に基づき実施する設計及び計画業務
土木工事共通仕様書に基づく土木工事（河川工事、海岸工事、砂防工事、ダム工事、道路工事）
上記に関連する測量業務及び地質・土質調査業務



活用事例 SX12：NETIS登録済(KK-200023-VE)



橋桁計測



対空標識の観測



ロックネットの
経年変化計測

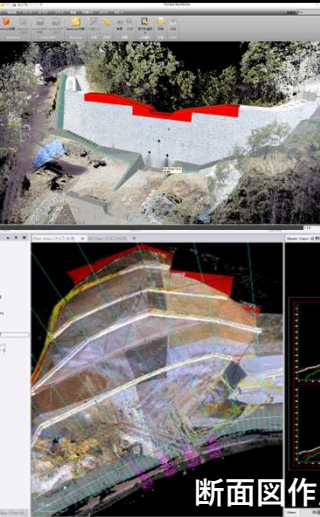


導水管観測

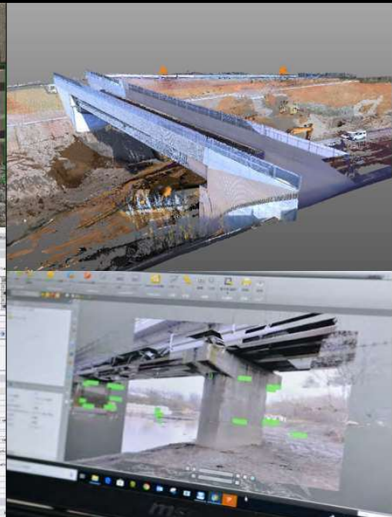
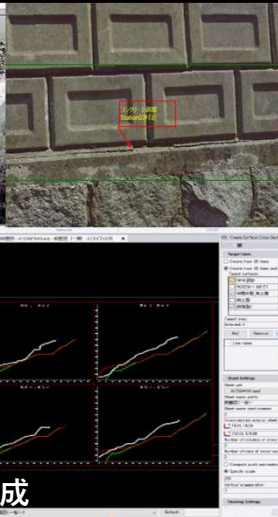
- SX12 フィールドソフトウェア
 - ・急傾斜環境化でも、タブレット上で簡単にターゲットをロック。
 - ・タブレット上で現場のミス(座標の入力ミス/器械点や後視点の選択ミスなど...)を100%防ぐことが可能。
 - ・器械設置をするための基準点の設置と標定点の設置、補備測量の際にそのままトータルステーションとして利用できるのがSX12の強み。

- 設計データ作成・管理 ソフトウェア
Trimble Business Center(ICT対応)は、土木・道路・海洋土木工事など様々な現場において、正確な3次元モデルを簡単に作成し、現状と比較することができる強力なツールです。各工程のミスを減らし、意思決定を迅速に行うことができますので、オフィスと現場の効率性を高めることができ、国土省の**公共測量やICT業務**にも対応しております。

- Trimble Realworks Advanced** は豊富な点群処理・分析ツールは、プロジェクトの準備段階でも役立ちます。ターゲットベースのプロジェクトとターゲットレスなプロジェクト、両方の自動登録、自動オブジェクト分類、高度な描画ツール、サーフェス間や3D検査ツールのセット、さらに簡単に共有できるプロジェクト公開機能が含まれています。



断面図作成



株式会社 ニコン・トリンブル
ジオスペーシャル事業部
〒144-0035 東京都大田区南蒲田2-16-2
テクノポート大樹生命ビル
TEL 03-5710-2596
<https://www.nikon-trimble.co.jp>

お問い合わせはこちらまで

株式会社トリンブルパートナーズ仙台
〒984-0038 仙台市若林区伊在3丁目7-1B102
TEL:022-341-3880 FAX:022-766-8551
<https://tp-sendai.jp>

