

ジオスペーシャルフェア 仙台会場

5月29日(水) 12:00~17:00

夢メッセみやぎ 西館展示場 仙台市宮城野区港3丁目1-7

ご来場お申込みフォーム

新型コロナウイルス感染拡大予防対策の一環として、ご来場者様全員の氏名・緊急連絡先等の事前登録をお願いしております。同一事業所から複数のお客様がお越しいただく場合でも、それぞれ個別のご登録をお願いいたします。また、本フォームで取得した個人情報は必要に応じて開催会場・消防署等への提出を求められる場合がありますので、ご了承ください。

ご来場お申し込みはエコノ・トリンプルオンラインフェアサイト内で登録が可能です。

FAXでお申込みされる場合は、以下の①と②をご記入の上、記載番号までFAXをお送りください。

参加申込：株式会社トリンプルパートナーズ仙台

FAX番号：022-766-8551

E-mail：info@tp-sendai.jp

① 貴社情報

ご参加申込みは、こちらから事前登録お願い致します。

貴社名			
ご住所			
電話番号			
業種	<input type="checkbox"/> 測量	<input type="checkbox"/> 土地家屋調査士	<input type="checkbox"/> 土木・建設
	<input type="checkbox"/> 建設コンサルタント	<input type="checkbox"/> 計測	<input type="checkbox"/> その他

② ご来場者様情報

(記入欄が足りない場合は、本用紙をコピーしてご利用ください。)

姓	名	メールアドレス
1		
2		
3		
4		
5		

【個人情報の取扱いについて】

ご記入頂きました個人情報は、本イベントの開催・運営を目的として利用いたします。また、今後、弊社が主催・参加するイベントや製品・サービス等に関する情報等をお届けする目的にも利用させていただきます。その他個人情報に関するお取り扱いにつきましては、弊社ホームページ (<https://www.nikon-trimble.co.jp/>)をご確認下さい。

多機能フィールド機器からオフィスソフトウェアまでを一度にご体感いただけます。
担当スタッフが実際に製品を動かしながらご説明しますので、是非この機会に操作性等
をお試しく下さい。

機材によっては屋外でのデモンストレーションも可能です。（天候による）

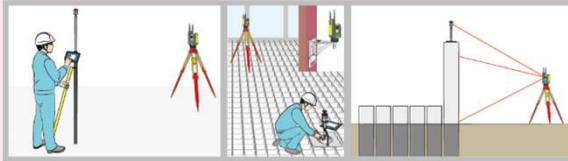
自動化ソリューション

NEW



Trimble Ri

3Dモデルの活用を実現するBIM/CIM
フィールドソリューションです。
BIMデータを使用した墨出し業務から杭芯出し、
土留工事など建築・設備や建設・土木まで
幅広い分野でストレスフリーな計測作業を
支援します。



Trimble R12i



Trimble Xシリーズ

データ共有ソリューション

NEW



Trimble R580



Trimble ACCESS
& フィールドソリューション

NEW



SiteVision Ver.5.0

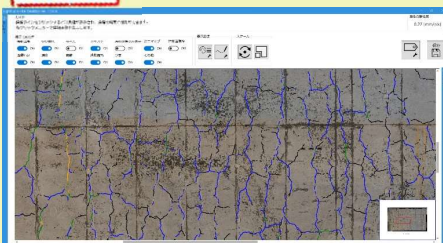
NETIS登録番号：KT-220216-A

スマートフォンの画面を通して
三次元モデルを現場の状況を融合して表示し、
未来や個々の現場を視える化するシステムです。

ハードウェアは、高精度GNSSアンテナと
距離計測EDM、バッテリーが一体化された
クレードルにスマートフォンを装着する
スタイルでスマートに作業を行うことが可能です。

AI技術ソリューション

NEW



SightFusion for Desktop

NETIS登録番号：KT-230019-A

ドローンやデジタルカメラの撮影画像を利用して、AIと画像処理技術で
「ひび割れ」、「漏水・遊離石灰」、「剥離・鉄筋露出」を自動で
検出/計測するコンクリート構造物点検サポートシステムです。

Trimble
AUTHORIZED DISTRIBUTOR

株式会社トリブルパートナーズ仙台

〒984-0038 仙台市若林区伊在3丁目7-1B102

TEL:022-341-3880 FAX:022-766-8551

<https://tp-sendai.jp>